



L'essere umano nelle relazioni

Scuola di teologia per laici
Gorgonzola 2024

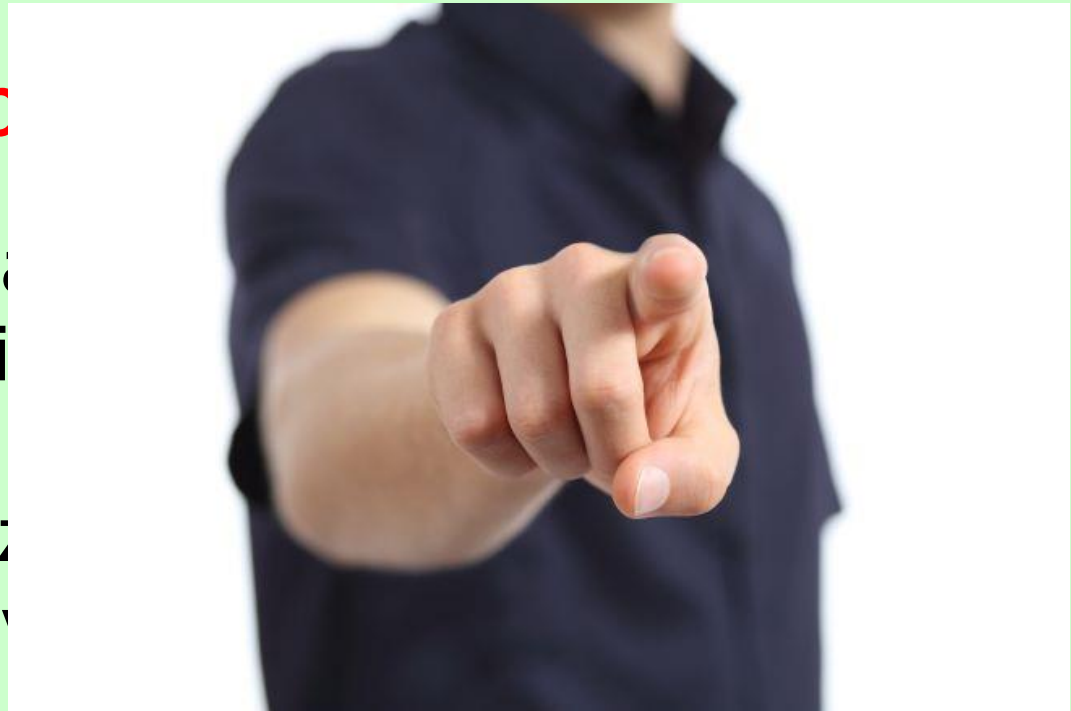


... senza pa
- dare con la parola

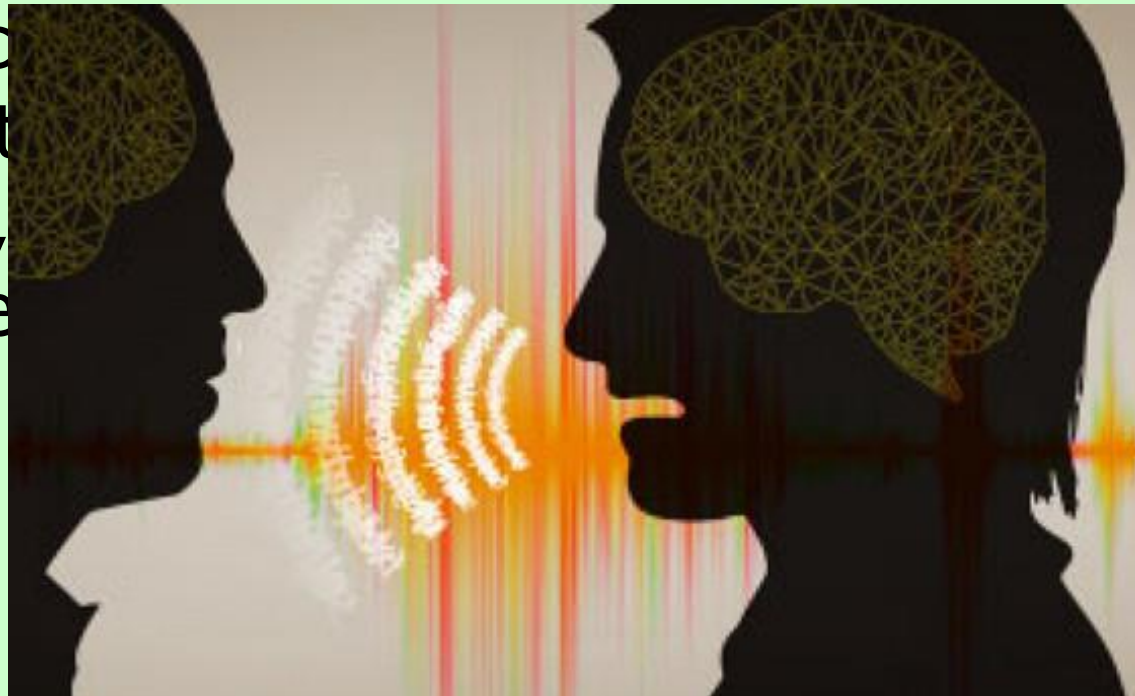


2. La relazione e i suoi p

La relazione modifica
costituisce come tali
Che cosa avviene di
All'interno della rela
tu e dell'io; l'altro di
interlocutore.



In partico
come int
esistere,
risponde



cendomi
di
idere,

3. Chi è il «tu» L'altro diventa



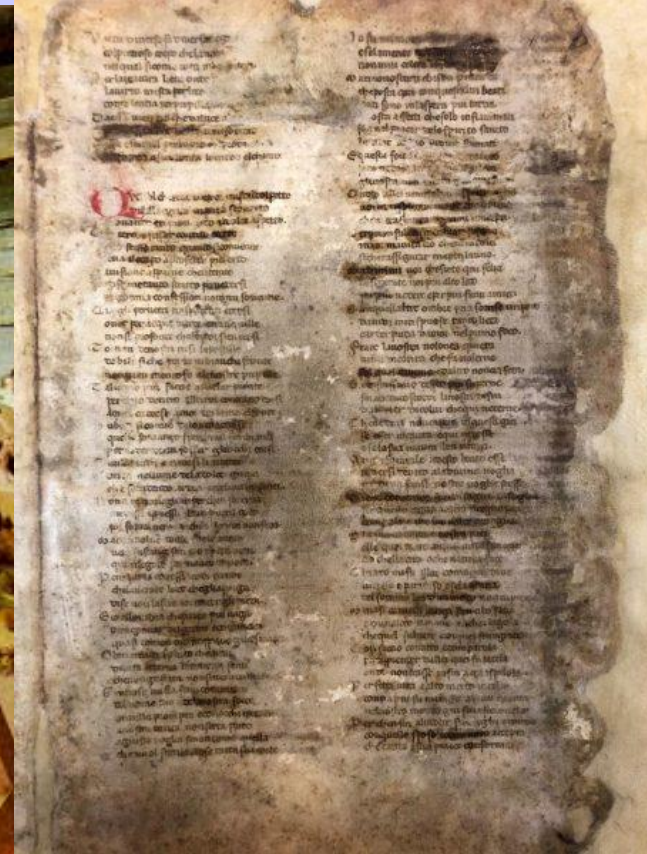
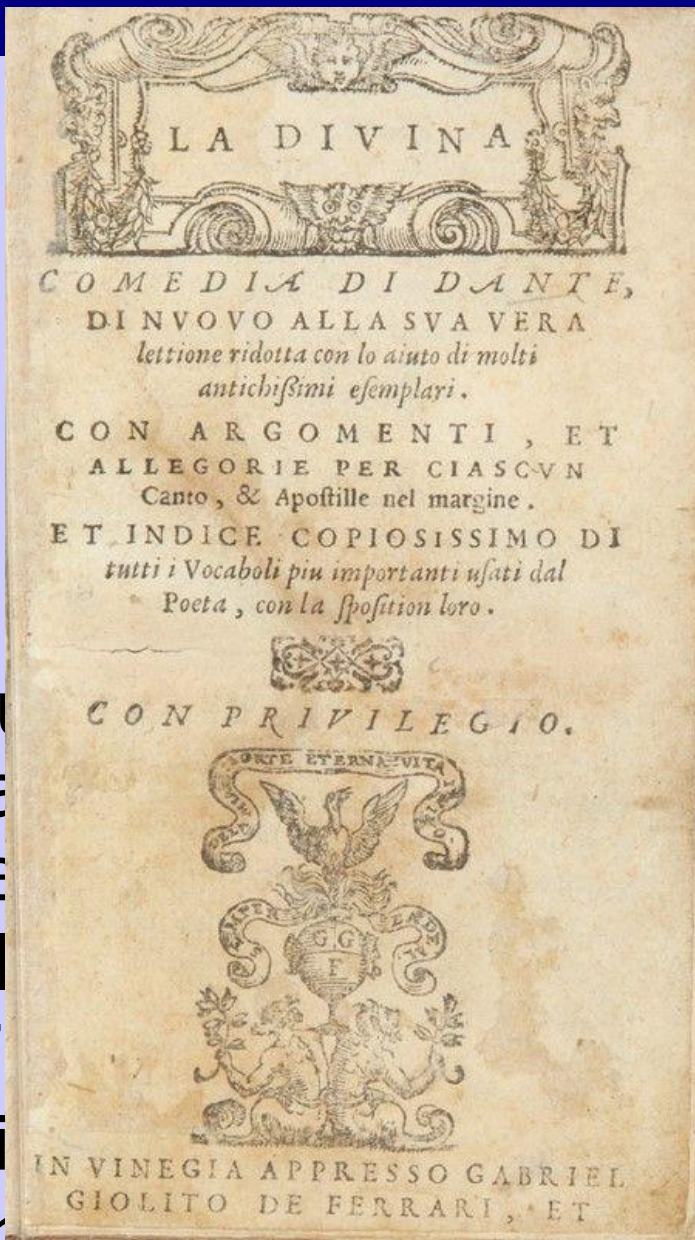


«mistero», una fonte
coinvolge.

La differenza sessuale come «modello» di un'alterità mai riconducibile a me.

4.

SO



Qu
 da
 Le
 -
 i
 -
 n i
 no
 str
 ale
 oni),
 e (prima o originaria, visibile
 nenzione, rivendicata dall'agente),
 - il senso complessivo (dato dall'interazione con l'universo
 dei significati e con l'ambiente socio-culturale presente e
 futuro).

Il riconoscimento del tu è frutto dell'intreccio tra:

- l'intenzione (manifestata) nell'azione,
- la presentazione (o l'immagine) di sé

- l'acc...

Il ricon...

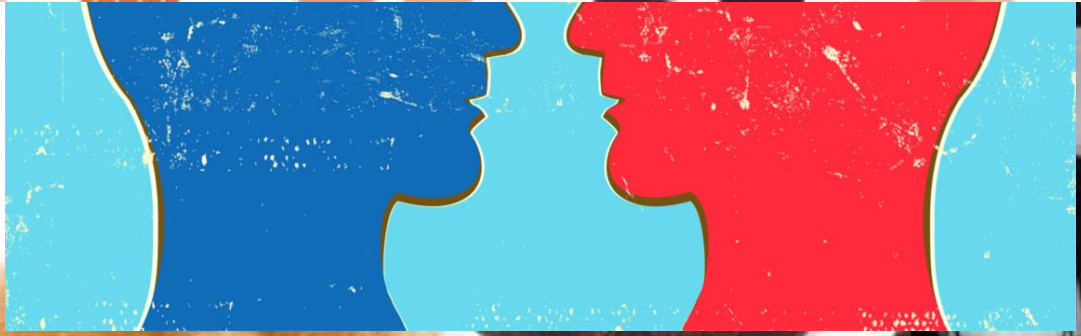
I rischi...

- del a...

tri.

).

onoscenza



5. Le aggregazioni sociali

I gruppi spontanei possono essere primari o secondari: con poche persone conosciute o con molte sconosciute, anche occasionali (cf i *flash mob*).

Un gruppo (stabile) nasce

- per la convergenza attorno a un obiettivo principale
- e per la distinzione





independente
È sovrapersonale
durare nel tempo
L'obiettivo: la co
dell'intento iniziale, nella variazione
delle condizioni.
L'interazione con il singolo non è
intensa come nel gruppo.



6. L'umano, un essere personale e culturale

1. La persona

Le relazioni evidenziano che l'essere umano è persona:

- una nozione cristiana ripresa dalla filosofia,
- insieme di libertà e corporeità,
- singolare per nascita e storia,
- strutturalmente legata agli altri.

2. L'intreccio tra persona, società e cultura

Il contesto sociale, storico, culturale segna la persona.

(La nozione di cultura: abitudini, mentalità, valori).

Può prendere le distanze dall'ambiente e far evolvere la cultura.

Ma non si può vivere al di fuori di un contesto socioculturale (anche se lo si può cambiare).